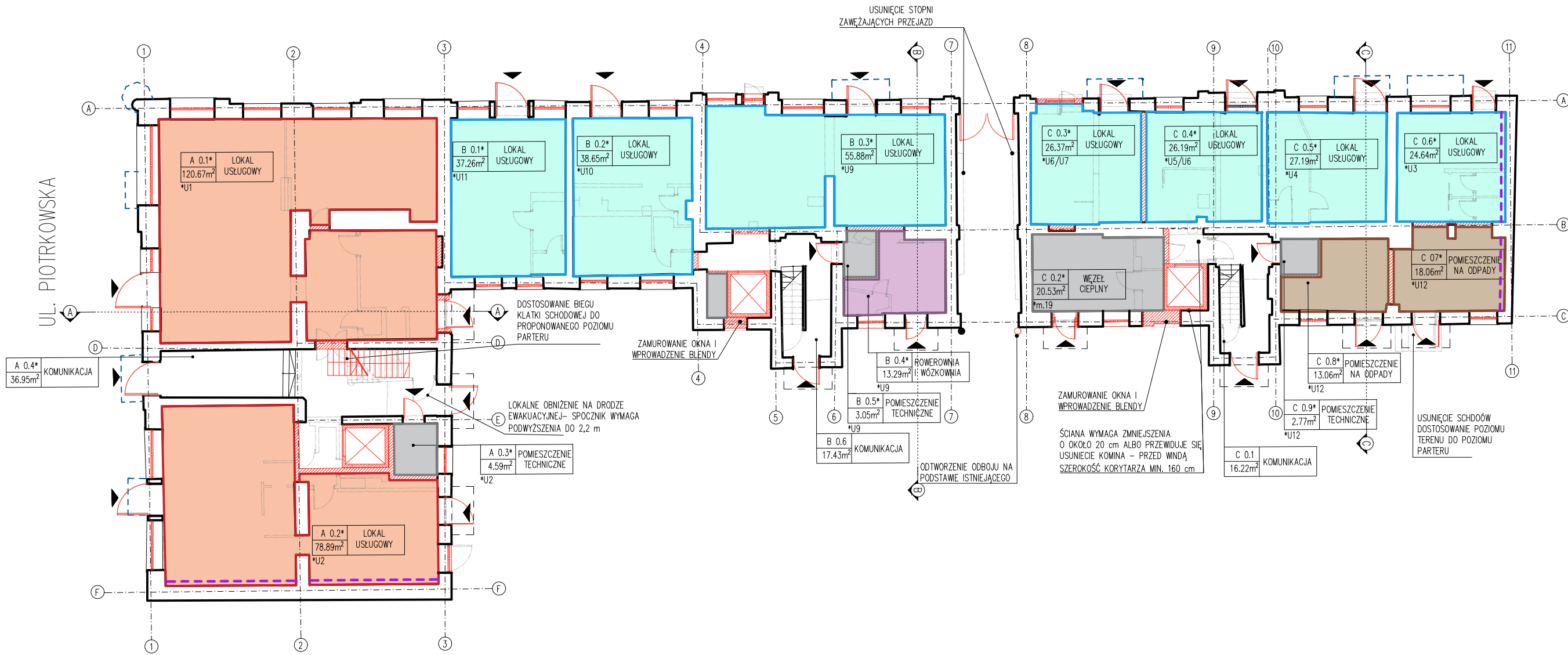


UL. JARACZA



LEGENDA

- LOKALE USŁUGOWE
- DO ZACHOWANIA STRUKTURA LOKALI ZAPEWNIENIE MOŻLIWOŚCI WPROWADZENIA GASTRONOMII, ZAPEWNIENIE WYJŚCIA NA PODWÓRKO
- WÓZKOWNIA I ROWEROWNIA
- POM. TECHNICZNE
- POM. NA ODPADY
- WPROWADZENIE NOWEGO OTWORU ZE STOLARKĄ OKIENNĄ ZE WZGLĘDU NA DOŚWIETLENIE POMIESZCZEŃ. ZACHOWAĆ RYTM ELEWACJI. STOLARKA OKIENNA W UZGODNIENIU Z KONSERWATOREM
- NOWA STOLARKA OKIENNA W CELU UJEDNOLICENIA ELEWACJI I DOSTOSOWANIA WYMAGAŃ W UZGODNIENIU Z KONSERWATOREM



WJĘŚCIE

PROJEKTOWANE ZADASZENIA

BALKON

ISTNIEJĄCE ŚCIANY I ELEMENTY DO LIKWIDACJI

ŚCIANY ISTNIEJĄCE

ŚCIANY PROJEKTOWANE

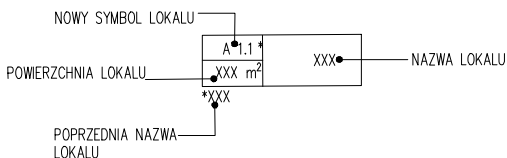
ZMIANA STOLARKI W ZAKRESIE OKNO-DRZWI/ NOWA STOLARKA DRZWIOWA Z UWAGI NA DOSTOSOWANIE POMIESZCZEŃ

DŹWIGI OSOBOWE PROJEKTOWANE

MOŻLIWY BRAK WYSTĘPOWANIA WŁASNEJ ŚCIANY W GRANICY DZIAŁKI OBJĘTEJ OPRACOWANIEM. KWESTIA DO ZWERYFIKOWANIA, PRAWDOPODOBIENSTWO DOPROJEKTOWANIA WŁASNEJ ŚCIANY. POWIERZCHNIA LOKALU MOŻE ULEC ZMIANIE.

UWAGI:

- W PRZYPADKU NIEUZYSKANIA ODSTĘPSTWA, NALEŻY PRZEWODZIĆ ZADASZENIA NAD DRZWAMI WEJŚCIOWYMI DO BUDYNKU OD ULICY PIOTRKOWSKIEJ I JARACZA
- WEJŚCIA DO BUDYNKU OD UL. JARACZA – UTRUDNIONY DOSTĘP, ZALECANE OBNIŻENIE POZIOMU PARTERU DO POZIOMU CHODNIKA
- ELEMENTY HISTORYCZNE NALEŻY ZACHOWAĆ LUB ZAADAPTOWAĆ JE W INNYM MIEJSCU (NP. NA KLATKACH SCHODOWYCH) PO UZGODNIENIU Z KONSERWATOREM.
- UJEDNOLICENIE STOLARKI DRZWIOWEJ NA ELEWACJACH I DOSTOSOWANIE JEJ DO WYMAGAŃ DROGI EWAKUACYJNEJ



- UWAGI:
- Rysunek należy rozpatrywać łącznie z opisem.
 - Wszystkie wymiary należy sprawdzić i potwierdzić na budowie. W razie niezgodności należy skontaktować się z projektantem.
 - Przedstawiony schemat jest jedynie propozycją rozwiązania funkcjonalnego - układ funkcjonalny może się zmienić w zależności od przyszłych ustaleń projektowych
 - Powysze rysunki mogą być wykorzystywane tylko i wyłącznie jako schemat. Nie brać wymiarów ze skali. Używać jedynie wymiarów nominowanych. Należy czytać w połączeniu ze wszystkimi innymi rysunkami architektonicznymi, inżynierskimi oraz innych konsultantów.

GENERALNY WYKONAWCA:

Pilamis Sp. z o.o. Sp. k.
ul. Smugowa 40,
91-433 Łódź

KONCEPCJA:

BAM Architektura
ul. Piotrkowska 68/6U,
90-105 Łódź

ZAMAWIAJĄCY:

Miasto Łódź
ul. Piotrkowska 104,
90-926 Łódź

PROJEKT:
PRZYGOTOWANIE I OPRACOWANIE DOKUMENTACJI DLA PRZEDSIĘWZIĘCIA PN. „REWITALIZACJA OBSZAROWA CENTRUM ŁÓDZI (PROJEKT 9)” Z ZAKRESU REWITALIZACJI OBSZARÓW MIEJSKICH, PLANOWANEJ DO DOFINANSOWANIA W RAMACH PERSPEKTYWY FINANSOWEJ 2021-2027

LOKALIZACJA:
ŁÓDŹ 90-265, OBRĘB S-1
UL. PIOTRKOWSKA 34, DZIAŁKA NR 358,

PROJEKTANT:
MGR INŻ. ARCH. EWA KICIAK-ŚWIĄT CZAK
NR UPR. 5/LOOKK/2023

WSPÓŁPRACA:
MGR INŻ. ARCH. MACIEJ BALCEREK
INŻ. ARCH. KLAUDIA KOZŁOWSKA
INŻ. ARCH. PATRYCJA KWIATKOWSKA

BRANŻA:
ARCHITEKTURA

DATA:
XII 2024

FAZA:
PROGRAM FUNKCJONALNO-UŻYTKOWY

TYTUŁ RYSUNKU:
RZUT PARTERU_SCHEMAT

SKALA:
1:200

NR RYS.:
080_P34_R01